



แผนปฏิบัติการ  
โรงเรียนสาธิตมหาวิทยาลัยพะเยา  
ประจำปีงบประมาณ พ.ศ. 2566

โรงเรียนสาธิตมหาวิทยาลัยพะเยา

## คำนำ

แผนปฏิบัติการโรงเรียนสาธิตมหาวิทยาลัยพะเยา ประจำปีงบประมาณ พ.ศ. 2566 ได้จัดทำขึ้นเพื่อให้สอดคล้องกับยุทธศาสตร์ทิศทางการพัฒนามหาวิทยาลัยพะเยา การจัดทำแผนฯ ฉบับนี้เน้นการมีส่วนร่วมของผู้มีส่วนได้ส่วนเสียทุกกลุ่มมีการศึกษาแผนยุทธศาสตร์ชาติ และการเชื่อมโยงแผนยุทธศาสตร์ชาติกับแผนยุทธศาสตร์มหาวิทยาลัย รวมทั้งการกำหนดแนวทางการติดตามประเมินผลแผนยุทธศาสตร์ไว้อย่างชัดเจน เพื่อขับเคลื่อนการพัฒนามหาวิทยาลัยพะเยาให้บรรลุเป้าหมายอย่างเป็นรูปธรรม

แผนปฏิบัติการโรงเรียนสาธิตมหาวิทยาลัยพะเยา ประจำปีงบประมาณ พ.ศ. 2566 นี้ ประกอบด้วย โครงการตามแผนปฏิบัติการ / กิจกรรมที่ดำเนินการทั้งสิ้น 36 โครงการ ซึ่งครอบคลุมเป็นยุทธศาสตร์การพัฒนาโรงเรียนสาธิตมหาวิทยาลัยพะเยา และมหาวิทยาลัยพะเยา



(รองศาสตราจารย์ปรียานันท์ แสนโชนันท์)

ผู้อำนวยการโรงเรียนสาธิตมหาวิทยาลัยพะเยา

## สารบัญ

คำนำ	
สารบัญ	หน้า
บทที่ 1 บทนำ	4
1.1 กรอบประเด็นยุทธศาสตร์โรงเรียนสาธิตมหาวิทยาลัยพะเยา	10
1.2 กรอบความเชื่อมโยงกับแผนปฏิบัติการโรงเรียนสาธิตมหาวิทยาลัยพะเยา	11
บทที่ 2 โครงการตามแผนปฏิบัติการ	17
2.1 สรุปจำนวนโครงการตามแผนปฏิบัติการ ประจำปีงบประมาณ พ.ศ. 2566	17
2.2 รายงานโครงการตามแผนปฏิบัติการโรงเรียนสาธิตมหาวิทยาลัยพะเยา	19
บทที่ 3 การติดตามและรายงานผล	27

## บทที่ 1

### บทนำ

#### บทนำส่วนงาน

มหาวิทยาลัยพะเยา เป็นมหาวิทยาลัยที่จัดตั้งขึ้นเพื่อเป็นการกระจายโอกาสทางการศึกษาแต่เดิมอยู่ภายใต้การดูแลของมหาวิทยาลัยนเรศวร ใช้ชื่อว่า มหาวิทยาลัยนเรศวรวิทยาเขตสารสนเทศพะเยาตั้งตั้งแต่ปี พ.ศ. 2538 ต่อมาในปี พ.ศ. 2550 สภามหาวิทยาลัยนเรศวรได้มีมติเปลี่ยนชื่อเป็น มหาวิทยาลัยนเรศวร พะเยา และเมื่อวันที่ 12 พฤษภาคม พ.ศ. 2553 พระบาทสมเด็จพระบรมชนกาธิเบศร มหาภูมิพลอดุลยเดชมหาราช บรมนาถบพิตร ได้มีพระบรมราชโองการโปรดเกล้าโปรดกระหม่อม ให้ตราพระราชบัญญัติมหาวิทยาลัยพะเยา พุทธศักราช 2553 ขึ้น และได้ประกาศในราชกิจจานุเบกษา เมื่อวันที่ 16 กรกฎาคม พ.ศ. 2553 จึงได้ถือว่ามหาวิทยาลัยพะเยาได้แยกออกจากมหาวิทยาลัยนเรศวร พร้อมมุ่งสู่การพัฒนาให้เป็นมหาวิทยาลัยที่มีศักยภาพและผลิตบัณฑิตที่มีคุณภาพได้มาตรฐานสากลรวมทั้งการพัฒนาองค์ความรู้สู่ชุมชนให้เข้มแข็ง เพื่อยกระดับคุณภาพชีวิตของชุมชนในพื้นที่ ดังปณิธาน “ปัญญาเพื่อความเข้มแข็งของชุมชน” โดยมีการจัดการเรียนการสอนโดย 16 คณะ 2 วิทยาลัยแบ่งเป็น 3 กลุ่มสาขาวิชา ได้แก่ กลุ่มสาขาวิชาวิทยาศาสตร์และเทคโนโลยี กลุ่มสาขาวิชาวิทยาศาสตร์สุขภาพและกลุ่มสาขามนุษยศาสตร์และสังคมศาสตร์

สภามหาวิทยาลัยพะเยา มีมติอนุมัติการจัดตั้งโรงเรียนสาธิตมหาวิทยาลัยพะเยา ในคราวประชุม ครั้งที่ 6/2554 เมื่อวันที่ 17 กันยายน พ.ศ. 2554 ประกาศ ณ วันที่ 27 กันยายน พ.ศ. 2554 ให้มีฐานะเทียบเท่ากองอยู่ภายใต้สำนักงานอธิการบดีมหาวิทยาลัย และในคราวประชุม ครั้งที่ 8/2561 เมื่อวันที่ 4 พฤศจิกายน พ.ศ. 2561 ให้มีฐานะเทียบเท่าคณะ เป็นส่วนงานตามมาตรา 7(4) แห่งพระราชบัญญัติมหาวิทยาลัยพะเยา พ.ศ. 2553 โดยมีวัตถุประสงค์เพื่อจัดตั้งโรงเรียนตัวอย่างที่สมบูรณ์แบบในการจัดการเรียนการสอนและการจัดกิจกรรมต่าง ๆ ที่สนับสนุนการเรียนรู้ของนักเรียนในระดับมัธยมศึกษาซึ่งอาศัย การสนับสนุนจากมหาวิทยาลัยพะเยาในการผลิตนักเรียนให้มีความสามารถ ส่งเสริมกระบวนการเรียนรู้ การคิดวิเคราะห์ และความเป็นเลิศในด้านวิชาการ มีคุณธรรม จริยธรรม มีความพร้อมในการเข้าสู่ประชาคมอาเซียน และการศึกษาต่อในระดับอุดมศึกษา ตลอดจนมีความพร้อมในการประกอบอาชีพ วัตถุประสงค์ในการจัดตั้งโรงเรียนสาธิตฯ มีดังนี้

1. เพื่อเป็นโรงเรียนต้นแบบในการจัดการเรียนการสอนตามแนวทางศิลปวิทยาศาสตร์ (Liberal Arts) ในระดับการศึกษาขั้นพื้นฐาน
2. เพื่อผลิตนักเรียนที่มีความเป็นเลิศทางวิชาการ มีสุขภาพ บุคลิกภาพ และสุนทรียภาพที่ดี
3. เพื่อบ่มเพาะนักเรียนให้เป็นนวัตกรรม พัฒนานวัตกรรม โดยได้รับความร่วมมือจากคณะต่าง ๆ ทั้งทางด้านการจัดการเรียนการสอน การค้นคว้าวิจัย
4. เพื่อเป็นแหล่งเรียนรู้ ฝึกประสบการณ์วิชาชีพครูและฝึกงานของนิสิตมหาวิทยาลัยพะเยา
5. เพื่อทำนุบำรุงศิลปวัฒนธรรม เอกลักษณ์ความเป็นไทยและภูมิปัญญาท้องถิ่น สืบสานรักษาและต่อยอด
6. เพื่อยกระดับการบริหารจัดการสถานศึกษาให้ทันสมัย มีประสิทธิภาพ โปร่งใสและตรวจสอบได้ โดยยึดหลักธรรมาภิบาล

#### **ปรัชญา/ปณิธาน/คติพจน์/วิสัยทัศน์/พันธกิจ/ค่านิยมองค์กร**

##### **ปรัชญา**

“ดำรงชีวิตด้วยปัญญาประเสริฐที่สุด”

##### **ปณิธาน**

“ปัญญาระดับรากฐานคือความเข้มแข็งของเยาวชนในชุมชน”

##### **คติพจน์**

“สุสสุส ลภเต ปญญํ หมายถึง ผู้ตั้งใจศึกษาย่อมได้ปัญญา”

##### **วิสัยทัศน์**

“ส่งเสริมคุณธรรม เสริมสร้างวิชาการ สร้างสรรค์นวัตกรรม

ก้าวสู่มาตรฐานสากล อย่างยั่งยืน”

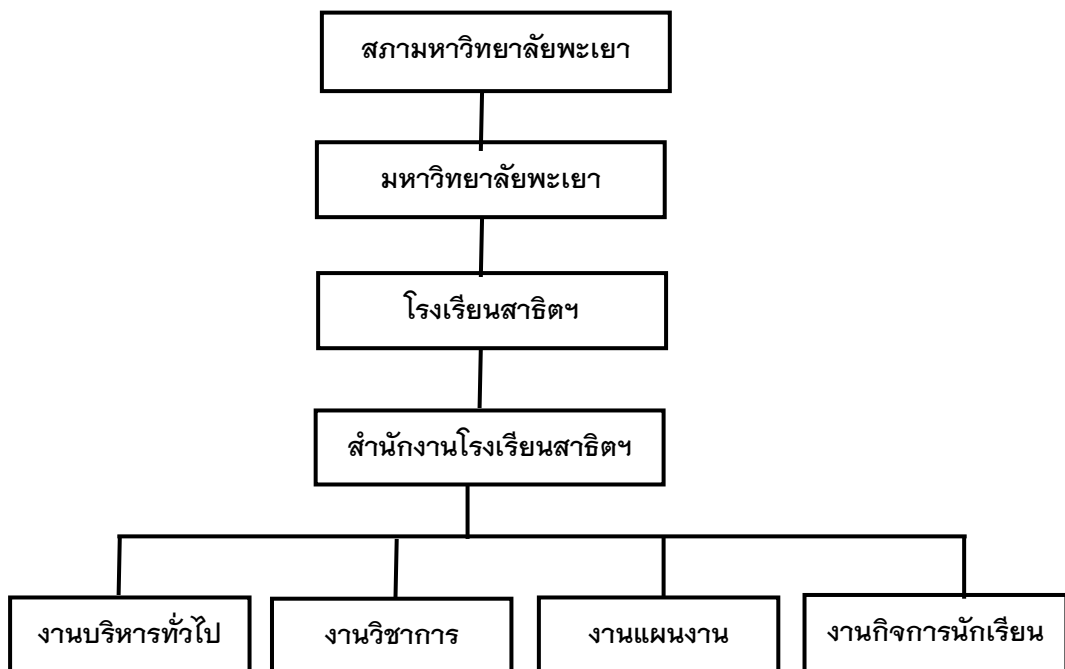
## พันธกิจ

1. จัดการศึกษาขั้นพื้นฐานในระดับประถมศึกษา และระดับมัธยมศึกษา
2. พัฒนาให้ผู้เรียนมีความรู้ความสามารถ มีศักยภาพเป็นพลโลก (world citizen) ตามมาตรฐานการศึกษาและรักษ์ความเป็นไทย
3. สนับสนุนและส่งเสริมพัฒนาศักยภาพบุคลากรให้มีจิตวิญญาณความเป็นครูและปฏิบัติหน้าที่ได้อย่างมีประสิทธิภาพ
4. พัฒนาระบบการบริหารจัดการที่มีคุณภาพและประสิทธิภาพ เพื่อยกระดับคุณภาพการศึกษา โดยการบูรณาการและการจัดการความรู้ร่วมกับมหาวิทยาลัยพะเยา ตลอดจนส่งเสริมการใช้นวัตกรรมเทคโนโลยีสารสนเทศในการจัดการเรียนรู้

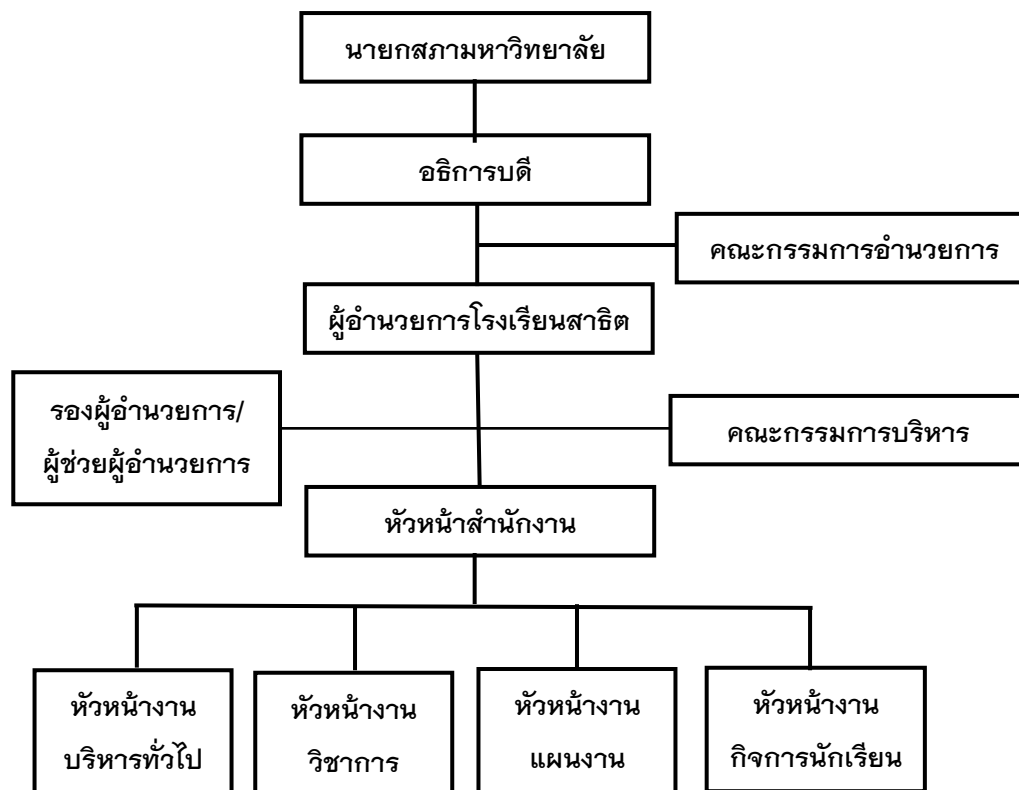
## ค่านิยมองค์กร

- U (Unity) : ทำงานร่วมกันเป็นหนึ่ง มุ่งสู่เป้าหมายเดียวกัน
- P (Professional) : ทำงานอย่างมืออาชีพเพื่อคุณภาพและมาตรฐาน

## โครงสร้างองค์กร



## โครงสร้างการบริหารงาน



### หลักสูตร

ใช้หลักสูตรแกนกลางการศึกษาขั้นพื้นฐาน พ.ศ.2551 (ฉบับปรับปรุง พ.ศ. 2560) โดยมุ่งเน้นให้นักเรียนมีความสามารถทางด้านคณิตศาสตร์ วิทยาศาสตร์และเทคโนโลยี และภาษาต่างประเทศ มีความใฝ่รู้ ใฝ่เรียน มีสุนทรียภาพ ทักษะทางปัญญา ทักษะชีวิต และบุคลิกภาพที่เหมาะสม สามารถดำรงชีวิตในสังคมได้เป็นอย่างดี

หลักสูตรที่โรงเรียนสาธิตดำเนินการจัดการเรียนการสอนในปัจจุบัน มี 4 หลักสูตร คือ

- 1) หลักสูตร ระดับประถมศึกษา
- 2) หลักสูตร ศิลปวิทยาศาสตร์ระดับมัธยมศึกษาตอนต้น
- 3) หลักสูตร ศิลปวิทยาศาสตร์ระดับมัธยมศึกษาตอนปลาย
- 4) หลักสูตร ห้องเรียนวิทยาศาสตร์ โครงการ รวม.

## ข้อมูลบุคลากร

ตารางแสดงจำนวนบุคลากรแบ่งตามวุฒิการศึกษา ตำแหน่งทางวิชาการและสังกัด

ประเภทบุคลากร	วุฒิการศึกษา					ตำแหน่งทางวิชาการ			สังกัด	
	ต่ำกว่า ป.ตรี	ป.ตรี	ป.โท	ป.เอก	รวม	ผศ.	รศ.	ศ.	คณะต่าง ๆ	รร.สาธิต
<b>1. สายวิชาการ</b>	-	21	40	7	69	5	1	-	40	29
1.1 ผู้ทรงคุณวุฒิ	-	-	1	1	2	1	1	-	0	2
1.2 พนักงานมหาวิทยาลัย	-	4	39	6	49	4	-	-	40	9
1.3 ลูกจ้างชั่วคราวรายเดือน	-	14	-	-	14	-	-	-	-	14
1.4 ผู้มีความรู้ความสามารถ (ชาวต่างชาติ)	-	3	1	-	4	-	-	-	-	4
<b>2. สายสนับสนุน</b>	19	26	4	-	49	-	-	-	-	49
2.1 พนักงานมหาวิทยาลัย	5	8	4	-	17	-	-	-	-	17
2.2 ลูกจ้างชั่วคราวรายเดือน	7	18	-	-	25	-	-	-	-	25
2.3 ลูกจ้างชั่วคราวรายวัน	7	-	-	-	7	-	-	-	-	7
<b>รวมทั้งสิ้น</b>	19	47	44	7	118	5	1	-	40	78



แผนการรับนักเรียน ประจำปีงบประมาณ พ.ศ. 2566-2570

หลักสูตร	ชั้นปีที่	นักเรียน ปัจจุบัน (2565)	66	67	68	69	70
ประถมศึกษา	1	12	30	30	30	30	30
	2	24	12	30	30	30	30
	3	25	24	12	30	30	30
	4	23	25	24	12	30	30
	5	26	23	25	24	12	30
	6	25	26	23	25	24	12
<b>รวม</b>		<b>135</b>	<b>140</b>	<b>144</b>	<b>151</b>	<b>156</b>	<b>162</b>
มัธยมศึกษาตอนต้น	1	79	150	150	150	150	150
	2	72	79	150	150	150	150
	3	101	72	79	150	150	150
<b>รวม</b>		<b>252</b>	<b>301</b>	<b>379</b>	<b>450</b>	<b>450</b>	<b>450</b>
มัธยมศึกษาตอนปลาย (ปกติ)	4	78	150	150	150	150	150
	5	74	78	150	150	150	150
	6	65	74	78	150	150	150
<b>รวม</b>		<b>217</b>	<b>302</b>	<b>378</b>	<b>450</b>	<b>450</b>	<b>450</b>
มัธยมศึกษาตอนปลาย (รวม)	4	60	60	60	60	60	60
	5	59	60	60	60	60	60
	6	61	59	60	60	60	60
<b>รวม</b>		<b>180</b>	<b>179</b>	<b>180</b>	<b>180</b>	<b>180</b>	<b>180</b>
<b>รวมทั้งสิ้น</b>		<b>784</b>	<b>922</b>	<b>1,081</b>	<b>1,231</b>	<b>1,236</b>	<b>1,242</b>

## กรอบประเด็นยุทธศาสตร์โรงเรียนสาธิตมหาวิทยาลัยพะเยา

โรงเรียนสาธิตมหาวิทยาลัยพะเยา ได้จัดทำแผนปฏิบัติการประจำปีงบประมาณ พ.ศ.2566 โดยมีทั้งหมด 6 ยุทธศาสตร์ ประกอบด้วย (1) ความเป็นเลิศทางวิชาการตามมาตรฐานสากลและมีคุณภาพชีวิตที่ดี (2) การส่งเสริมศักยภาพบุคลากร (3) การวิจัย นวัตกรรมและบริการสังคม (4) การทำนุบำรุงศาสนา ศิลปวัฒนธรรม พลังงานและสิ่งแวดล้อม (5) เสริมสร้าง พัฒนาความเป็นสากล บนพื้นฐานความเป็นไทย และ (6) การบริหารที่มีประสิทธิภาพและความโปร่งใส มุ่งพัฒนาและเรียนรู้การเปลี่ยนแปลงร่วมกัน โดยการใช้ระบบสารสนเทศมาเป็นกลไกในการทำงาน ติดตาม ประเมินผล บนแพลตฟอร์มดิจิทัล



## กรอบความเชื่อมโยงแผนปฏิบัติการโรงเรียนสาธิตมหาวิทยาลัยพะเยา

โรงเรียนสาธิตมหาวิทยาลัยพะเยา มุ่งสู่การเป็นองค์กรแห่งการเรียนรู้อย่างมีประสิทธิภาพ มีการพัฒนาอย่างต่อเนื่องและยั่งยืน มีกลยุทธ์มุ่งเน้นผลงานขององค์กร โดยใช้เกณฑ์การประเมินคุณภาพการศึกษาสู่ความเป็นเลิศ (EdPEX) มีการประเมินคุณธรรมและความโปร่งใสในการดำเนินงานของหน่วยงานภาครัฐ (ITA) มีการปฏิบัติตามแผนปฏิบัติการด้วยขั้นตอนการดำเนินโครงการ โดยใช้วงจรคุณภาพ (Approach Deploy Learning Integration : ADLI) วงจรการเรียนรู้ผ่านกระบวนการจัดการความรู้ (KM) วงจรการเรียนรู้ผ่านกระบวนการจัดการความรู้ (KM) ให้หน่วยงานนำไปปรับใช้ในการพัฒนางานของตนและองค์กร ตลอดจนการติดตามผลการปฏิบัติงานของมหาวิทยาลัยโดยสำนักงานปลัดกระทรวงอุดมศึกษา วิทยาศาสตร์ วิจัยและนวัตกรรม

กรอบความเชื่อมโยงแผนปฏิบัติการโรงเรียนสาธิตมหาวิทยาลัยพะเยา

ยุทธศาสตร์	เป้าประสงค์	กลยุทธ์	ตัวชี้วัด	หน่วย นับ	ค่าเป้าหมาย					
					66	67	68	69	70	
1 ความเป็นเลิศทางวิชาการตามมาตรฐานสากลและมีคุณภาพชีวิตที่ดี	1.1. โรงเรียนเป็นต้นแบบทางการศึกษาตามมาตรฐานสากล	1. พัฒนานักเรียนให้มีความเป็นเลิศด้านวิชาการ ตามศักยภาพของนักเรียน และมีสมรรถนะที่ดีด้านภาษาอังกฤษและภาษาที่สาม	1.1. ผลการทดสอบ O-NET เฉลี่ยทุกรายวิชาสูงกว่า รร.สังกัด สกอ.	ร้อยละ	65%	70%	75%	80%	>85%	
			1.2. ศักยภาพด้านภาษาอังกฤษนักเรียนชั้น ม.6 ระดับ B2	ร้อยละ	65%	70%	75%	80%	>85%	
			1.3. ศักยภาพด้านภาษาอังกฤษนักเรียนชั้น ม.3 ระดับ B1	ร้อยละ	65%	70%	75%	80%	>85%	
	1.2. ผู้เรียนได้รับการพัฒนาการเรียนรู้ตลอดชีวิต และพัฒนาคุณภาพชีวิตได้ตามศักยภาพ	2. ส่งเสริมและพัฒนาให้อาจารย์มีศักยภาพในการจัดการเรียนการสอน และการผลิตสื่อการเรียนการสอน โดยใช้เทคนิคที่ทันสมัยอยู่บนพื้นฐานดิจิทัล เพื่อส่งเสริมการเรียนรู้ตลอดชีวิต	2.1 จำนวนนวัตกรรม สื่อสนับสนุนการศึกษาที่ทันสมัย	ผลงาน	≥5	≥5	≥5	≥5	≥5	
			3. ส่งเสริมให้นักเรียนมีคุณภาพชีวิตที่ดี อยู่และเรียนอย่างมีความสุข ในโรงเรียน (มีสุขภาพจิตและกายที่ดี, มีสิ่งแวดล้อมที่ดี, มีทักษะชีวิต, มีความปลอดภัย, มีสวัสดิการ-ระบบหอพักที่ดี)	3.1 จำนวนพื้นที่การเรียนรู้ (learning space)	แหล่ง	7	8	9	10	>10
				3.2 ร้อยละของนักเรียนที่เข้ารับการรักษาด้านสุขภาพจิต	ร้อยละ	<30%	<20%	<10%	<5%	0%

ยุทธศาสตร์	เป้าประสงค์	กลยุทธ์	ตัวชี้วัด	หน่วย นับ	ค่าเป้าหมาย				
					66	67	68	69	70
2 การส่งเสริม ศักยภาพ บุคลากร	2.1 มุ่งพัฒนาศักยภาพ ของบุคลากร  2.2 พัฒนาบุคลากรให้ มีตำแหน่งที่สูงขึ้นตาม เส้นทางสายอาชีพ (career path)  2.3 พัฒนาอาจารย์ ตามกรอบมาตรฐาน อาจารย์มืออาชีพ มหาวิทยาลัยพะเยา  UP – Professional Standard Frameworks (UP-PSF)	1.พัฒนาและส่งเสริม บุคลากรสายวิชาการ ให้มีศักยภาพสูง ตามกรอบ UP-PSF (University of Phayao – Professional Standard Framework )	1.1 จำนวนบุคลากรสายวิชาการ “ครูมืออาชีพ”	ร้อยละ	≥5	≥5	≥5	≥5	≥5
			1.2 บุคลากรสายวิชาการมี ศักยภาพด้านภาษาอังกฤษระดับ B2	ร้อยละ	≥15%	≥15%	≥15%	≥15%	≥15%
			1.3 บุคลากรสายบริการมี ศักยภาพด้านภาษาอังกฤษระดับ B1	คน	≥2	≥2	≥2	≥2	≥2
		2. พัฒนาบุคลากรสายวิชาการและสาย สนับสนุนให้มีคุณวุฒิที่สูงขึ้น	2.1 บุคลากรสายวิชาการ “ตำแหน่งวิชาการ”	คน	≥3	≥3	≥3	≥3	≥3
			2.2 จำนวนบุคลากรสายสนับสนุน “ตำแหน่งวิทยฐานะ”	คน	≥1	≥1	≥1	≥1	≥1
			2.3 ความร่วมมือทางวิชาการกับ สถาบันการศึกษาต่างประเทศ	แหล่ง	≥2	≥2	≥2	≥2	≥2

ยุทธศาสตร์	เป้าประสงค์	กลยุทธ์	ตัวชี้วัด	หน่วย นับ	ค่าเป้าหมาย				
					66	67	68	69	70
3 การวิจัย นวัตกรรมและ บริการสังคม	3.1 พัฒนางานวิจัยใน ชั้นเรียน นวัตกรรม สื่อ การสอน เพื่อพัฒนา การเรียนการสอน	1. พัฒนาและส่งเสริม บุคลากรและนักเรียน ให้มีศักยภาพในการทำวิจัยและนวัตกรรม สามารถนำเสนอได้ในระดับชาติหรือระดับ นานาชาติ	1.1 จำนวนงานวิจัยเพื่อพัฒนาการ จัดการเรียนการสอน	ผลงาน	≥4	≥4	≥4	≥4	≥4
			2.1 จำนวนงานวิจัยที่ตีพิมพ์ใน ระดับชาติหรือนานาชาติ	ผลงาน	≥5	≥5	≥5	≥5	≥5
	3.2 มีผลงานวิจัยและ นวัตกรรมเพื่อพัฒนา ผู้เรียนให้เกิดการเรียนรู้ ตลอดชีวิต	2. สนับสนุนและส่งเสริมบุคลากรและ นักเรียนให้มีการเข้าร่วมประกวดแข่งขัน ผลงานทางวิชาการ สิ่งประดิษฐ์ และ นวัตกรรม ทุกระดับ	2.2 จำนวนทรัพย์สินทางปัญญา	ผลงาน	≥2	≥2	≥2	≥2	≥2
			3.3 การบริการทาง วิชาการโดยถ่ายทอด องค์ความรู้และ เทคโนโลยีที่เหมาะสม	3. สนับสนุนให้มีการจัดตั้งศูนย์การเรียนรู้ ด้านต่างๆในโรงเรียน เพื่อเป็นประโยชน์ต่อ การจัดการเรียนสอนและให้บริการกับชุมชน และสังคม	3.1 จำนวนศูนย์การเรียนรู้เพื่อ การเรียนการสอนและการบริการ	แหล่ง	≥2	≥2	≥2
	3.2 จำนวนหน่วยวิจัย (research units)	แหล่ง			≥2	≥2	≥2	≥2	≥2

ยุทธศาสตร์	เป้าประสงค์	กลยุทธ์	ตัวชี้วัด	หน่วย นับ	ค่าเป้าหมาย				
					66	67	68	69	70
4 การทำนุบำรุง ศาสนา ศิลปวัฒนธรรม พลังงานและ สิ่งแวดล้อม	4.1 เป็นแหล่งเรียนรู้ เพื่อถ่ายทอดองค์ ความรู้สู่ชุมชนและ สังคมให้ได้รับการ พัฒนาอย่างยั่งยืน	1. พัฒนาระบบการจัดการ ด้านการทำนุ บำรุงศิลปวัฒนธรรม ภูมิปัญญาท้องถิ่นและ สิ่งแวดล้อมที่มีประสิทธิภาพและยั่งยืน	1.1 จำนวนโครงการหรือกิจกรรม ที่สนับสนุนทางด้าน ศิลปวัฒนธรรม หรือภูมิปัญญา ท้องถิ่น	โครงการ	≥5	≥5	≥5	≥5	≥5
			1.2 จำนวนโครงการหรือกิจกรรม ที่สนับสนุนการปลูกฝังคุณธรรม จริยธรรม และ ค่านิยมความเป็น ไทย	โครงการ	≥5	≥5	≥5	≥5	≥5
	4.2 สืบสาน สร้างสรรค์ มรดกทาง ศิลปวัฒนธรรม และภูมิ ปัญญาท้องถิ่น	2. สร้างความร่วมมือการจัดการพลังงาน และสิ่งแวดล้อมในโรงเรียนเพื่อเข้าสู่การเป็น โรงเรียนสีเขียว (green school)	2.1 ร้อยละของพื้นที่สีเขียวของ โรงเรียนและการอนุรักษ์เพิ่มขึ้น	แหล่ง	เพิ่มขึ้น	เพิ่มขึ้น	เพิ่มขึ้น	เพิ่มขึ้น	เพิ่มขึ้น
					4.3 ปลูกฝังคุณธรรม จริยธรรม อนุรักษ์ พลังงานและ สิ่งแวดล้อม และสร้าง ค่านิยมความเป็นไทยที่ ดีงาม	เพิ่มขึ้น	เพิ่มขึ้น	เพิ่มขึ้น	เพิ่มขึ้น
4.4 อนุรักษ์และพัฒนา พื้นที่สีเขียวของ โรงเรียน									

ยุทธศาสตร์	เป้าประสงค์	กลยุทธ์	ตัวชี้วัด	หน่วย นับ	ค่าเป้าหมาย				
					66	67	68	69	70
5. เสริมสร้าง พัฒนาความเป็น นานาชาติ บน พื้นฐานความเป็น ไทย	5.1 โรงเรียนสาธิต ฯ มี ชื่อเสียง เป็นที่รู้จักและ ยอมรับในระดับชาติ และนานาชาติ	1. ส่งเสริมการสร้างเครือข่ายทางด้าน วิชาการกับสถาบันการศึกษา ใน ต่างประเทศ	1.1 รายวิชาที่สอนเป็น ภาษาอังกฤษ	วิชา	≥10	≥10	≥10	≥10	≥10
		2. ส่งเสริมให้นักเรียนและอาจารย์มีการเข้า ร่วมการประชุม การนำเสนอผลงานทาง วิชาการ การทำวิจัย และการศึกษาต่อใน ต่างประเทศ	2.1 นักเรียนที่ไปนำเสนอผลงานใน ประชุมระดับนานาชาติ	คน	≥5	≥5	≥5	≥5	≥5
			2.2 อาจารย์ที่ไปนำเสนอผลงาน ในประชุมระดับนานาชาติ	คน	≥5	≥5	≥5	≥5	≥5
			2.3 อาจารย์ที่ไปอบรม วิจัย นำเสนอผลงานในการประชุม ระดับนานาชาติ	คน	≥3	≥3	≥3	≥3	≥3
3. ส่งเสริม สนับสนุนให้นักเรียน เข้าร่วมรับ ฟังการบรรยาย อบรมจากผู้ทรงคุณวุฒิจาก ต่างประเทศ	3.1 การบรรยายทางวิชาการโดย ผู้เชี่ยวชาญจากต่างประเทศ	ครั้ง	≥2	≥2	≥2	≥2	≥2		



ยุทธศาสตร์	เป้าประสงค์	กลยุทธ์	ตัวชี้วัด	หน่วย นับ	ค่าเป้าหมาย				
					66	67	68	69	70
6 การบริหารที่มี ประสิทธิภาพ และความโปร่งใส	6.1 โรงเรียนมีความ เข้มแข็งสามารถพึ่งพา ตนเองได้ในด้านการ บริหาร จัดการ	1. ส่งเสริมการบริหารงานและพัฒนากการ ปฏิบัติงานอย่างมีประสิทธิภาพตามหลัก ธรรมาภิบาลและ ITA (Integrity and Transparency Assessment)	1.1 ความพึงพอใจต่อคุณภาพการ ให้บริการของโรงเรียน	ร้อยละ	≥90%	≥90%	≥90%	≥90%	≥90%
			2.1 ความพึงพอใจของบุคลากร และนักเรียนต่อการบริหาร โรงเรียน	ร้อยละ	≥80%	≥80%	≥80%	≥80%	≥80%
	6.2 ผู้เรียนและบุคลากร มีความสุข มีคุณภาพ มีทัศนคติที่ดีและมี ความภูมิใจในองค์กร	2. พัฒนาบุคลากรให้มีคุณธรรม จริยธรรม และมีศักยภาพสูงในการ ปฏิบัติงาน	2.2 ความพึงพอใจของผู้ปกครอง และนักเรียนต่อระบบหอพัก	ร้อยละ	≥80%	≥80%	≥80%	≥80%	≥80%
			3.1 มีระบบการตรวจสอบภายใน โรงเรียน	ครั้ง/ปี	≥2	≥2	≥2	≥2	≥2
	6.3 โรงเรียนมีการ บริหารงานที่ทันสมัย คล่องตัว มีประสิทธิภาพ และโปร่งใส ตรวจสอบได้	3. จัดให้มีฐานข้อมูล สื่อและเทคโนโลยี เพื่อลดขั้นตอน สามารถตรวจสอบการ ร้องเรียน และการเข้าถึงฐานข้อมูลได้ ทั้ง ผู้บริหารและผู้ปฏิบัติงานและ บุคคลภายนอก	3.2 จำนวนครั้งของการร้องเรียน	ครั้ง	ลดลง	ลดลง	ลดลง	ลดลง	ลดลง
			4.1 ร้อยละของพื้นที่สีเขียวของ โรงเรียนและการอนุรักษ์เพิ่มขึ้น	แหล่ง	เพิ่มขึ้น	เพิ่มขึ้น	เพิ่มขึ้น	เพิ่มขึ้น	เพิ่มขึ้น

บทที่ 2  
โครงการตามแผนปฏิบัติการ

2.1 สรุปโครงการตามแผนปฏิบัติการ ประจำปีงบประมาณ 2566

โรงเรียนสาธิตมหาวิทยาลัยพะเยา

หน่วยงาน	จำนวนโครงการ/ กิจกรรม	งบประมาณ (บาท)
<b>โรงเรียนสาธิตมหาวิทยาลัยพะเยา</b>		
1.การเตรียมคนและเสริมสร้างศักยภาพคนให้มีสมรรถนะ และทักษะแห่งอนาคต (ด้านการจัดการเรียนการสอน)	17	6,220,000
2.การเตรียมคนและเสริมสร้างศักยภาพคนให้มีสมรรถนะ และทักษะแห่งอนาคต (ด้านคุณภาพนิสิต)	5	1,220,000
3.การสร้างงานวิจัยและนวัตกรรมพัฒนาเศรษฐกิจ สังคม และชุมชน	2	1,350,000
4.การบริการวิชาการด้วยองค์ความรู้และนวัตกรรมเพื่อ ความเข้มแข็งของชุมชน	-	-
5.การส่งเสริมการทำนุบำรุงศิลปวัฒนธรรม เพื่อความเป็น ไทยและเอกลักษณ์ของชาติ	5	100,000
6.การพัฒนาระบบบริหารจัดการที่ทันสมัย มีประสิทธิภาพ โปร่งใส และมีธรรมาภิบาล	7	555,000
<b>รวม</b>	<b>36</b>	<b>9,445,000</b>

2.2 รายงานโครงการตามแผนปฏิบัติการ ประจำปีงบประมาณ 2566 โรงเรียนสาธิตมหาวิทยาลัยพะเยา

ที่	โครงการ	เป้าหมาย ความสำเร็จ ของ โครงการ (ร้อยละ)	งบ ประมาณ	ความสอดคล้อง				ระยะเวลา ดำเนินการ (เดือน)	ผู้รับ ผิดชอบ
				SDGs		ประเด็น ยุทธศาสตร์ มหาวิทยาลัย	ประเด็น ยุทธศาสตร์ โรงเรียน		
				หลัก	รอง				
<b>ยุทธศาสตร์ที่ 1 การเตรียมคนและเสริมสร้างศักยภาพคนให้มีสมรรถนะและทักษะแห่งอนาคต</b>									
1	โครงการเปิดโลกวิชาการ	100	0	4	3,5	1.1 , 1.2	1	ต.ค 65-ก.ค 66	รองผอ.ฝ่ายวิชาการ + ผช.ผอ.ฝ่ายประถม
2	โครงการพัฒนาศักยภาพนักเรียนด้านวิชาการ								
	2.1 กิจกรรมค่ายวิทยาศาสตร์สานสัมพันธ์ ฉันทน์ วมว.	100	1,000,000	4	3,5	1.1,1.2	1	ธ.ค 2565	หัวหน้าโครงการ วมว.
	2.2 กิจกรรมการจัดการเรียนรู้แบบ RBL	100	0	4.4	9.2,9.5	1,2,3	3	พ.ค 66	ดร.ชญาน์นันท์
	2.3 กิจกรรมนำเสนอผลงานทางวิชาการ	100	4,000,000	9.5	4.4,4.5,4. 6,4,7,5.5	1,2,3,4	1,2,3,4,5	ต.ค 65-ก.ย 66	หัวหน้าโครงการ วมว.
	2.4 กิจกรรมค่ายปรับพื้นฐานทางวิชาการ (SCIUS UP Spirit Camp)	100	0	4	3,5	1.1 , 1.2	1	พ.ค 66	อ.กิตติธเนศ
	2.5 กิจกรรมสัมมนาการจัดการเรียนการสอนห้องเรียน วมว.	100	0	4.7	4.5	1	2	เม.ย 66	อ.กฤษดา
3	โครงการ Learn and Play	100	10,000	4.7	4.4	1.1 ,1.2	1	ก.ค 66	อ.สุภาวดี
4	โครงการ รักษ์ภาษาไทย	100	2,000	4	4.4	1.1,1.2	1	พ.ย 65	อ.ระพีพรธรม
5	โครงการ ขับเคลื่อนการเรียนรู้เชิงนวัตกรรม	100	2,000	4	5	1.1,1.2	1	พ.ค 66	อ.วิลาวัลย์
6	โครงการ Life skill for kids	100	3,000	4	5	1.1,1.2	1	มิ.ย 66	อ.วิลาวัลย์

ที่	โครงการ	เป้าหมาย ความสำเร็จ ของ โครงการ (ร้อยละ)	งบ ประมาณ	ความสอดคล้อง				ระยะเวลา ดำเนินการ (เดือน)	ผู้รับ ผิดชอบ
				SDGs		ประเด็น ยุทธศาสตร์ มหาวิทยาลัย	ประเด็น ยุทธศาสตร์ โรงเรียน		
				หลัก	รอง				
7	โครงการ คณิตคิดสนุก	100	2,000	4	5	1.1,1.2	1	มิ.ย 66	อ.พัฒนิตา
8	โครงการ Easy kid Robotic	100	10,000	4	5	1.1,1.2,2.1	1	มิ.ย 55	อ.อธิฐาน
9	โครงการ Kids space at DeSUP	100	5,000	4.7	5	1.1,1.2	1	มิ.ย 66	อ.ปพิชญา
10	โครงการ Internationnal Day								
	10.1 กิจกรรม Christ+New จิวแต่แจ้ว	100	13,000	4	5	1.1,1.2	1	ก.ค 66	อ.เกวลิน
	10.2 กิจกรรมวันภาษาไทย	100	10,000	4	5	1.1,1.2	1	ก.ค 66	อ.พิมพ์พร
11	โครงการ DeSUP Market	100	5,000	4.7	4.4	1.1,1.2	1	ก.ค 66	อ.สุภาวดี
12	โครงการ สานศิลป์ถิ่นล้านนา	100	5,000	4	5	4.1,4.2	3	ส.ค 66	อ.อังคณา
13	โครงการ Art for kids life	100	3,000	4	5	4.1,4.2	3	ก.ค 66	อ.อังคณา
14	โครงการศูนย์ปฏิบัติการทางด้านภาษาสากล	100	0	4.2		1.1,1.2	4	ต.ค 65-ส.ค 66	อ.นิภาวรรณ
15	โครงการการจัดค่ายเชิงวิชาการ	100	0	4	3,5	1.1,1.2	1	พ.ค 66	อ.กุลชิตา

ที่	โครงการ	เป้าหมาย ความสำเร็จ ของ โครงการ (ร้อยละ)	งบ ประมาณ	ความสอดคล้อง				ระยะเวลา ดำเนินการ (เดือน)	ผู้รับ ผิดชอบ
				SDGs		ประเด็น ยุทธศาสตร์ มหาวิทยาลัย	ประเด็น ยุทธศาสตร์ โรงเรียน		
				หลัก	รอง				
16	โครงการสนับสนุนการแข่งขันและเข้าร่วมทดสอบทางวิชาการ								
	16.1 กิจกรรมสัมมนาทางวิชาการ	100	0	9b	4.7,9.5	1.1,1.2	1	ต.ค 65-ก.ย 66	อ.กฤษดา
	16.2 กิจกรรมเตรียมความพร้อมและทดสอบด้านภาษาอังกฤษ	100	350,000	9.5	4.4,4.5, 4.6,4.7, 5.5	1,2,3,4	1,2,3,4,5	ต.ค 65-ก.ย 66	อ.นิภาวรรณ
	16.3 กิจกรรมสนับสนุนการแข่งขันหรือกิจกรรมทางวิชาการ	100	300,000	9.5	4.4,4.5,4. 6,4.7,5.5	1,2,3,4	1,2,3,4,5	ต.ค 65-ก.ย 66	รอง ผอ.ฝ่ายวิชาการ
	16.4 กิจกรรมค่ายพัฒนากระบวนการทางวิทยาศาสตร์และคณิตศาสตร์	100	500,000	4.1	9.5	1	1	พ.ค 66	อ.อภิสิทธิ์
17	โครงการพัฒนาการจัดการเรียนการสอนโดยใช้ภาษาอังกฤษเป็นฐาน	100	0	4.1	9.5	1	1	ต.ค 65-ก.ย 66	อ.นิภาวรรณ
18	โครงการสนับสนุนการผลิตสื่อนวัตกรรมทางการศึกษา	100	20,000	4.1	9.5	1	1	ต.ค 65-ก.ย 66	อ.กฤษดา
19	โครงการพัฒนาอาจารย์ที่ปรึกษาและการดูแลช่วยเหลือนักเรียน	100	0	4.1	9.5	1	1	พ.ย 66	อ.พัชรินทร์

ที่	โครงการ	เป้าหมาย ความสำเร็จ ของ โครงการ (ร้อยละ)	งบ ประมาณ	ความสอดคล้อง				ระยะเวลา ดำเนินการ (เดือน)	ผู้รับ ผิดชอบ
				SDGs		ประเด็น ยุทธศาสตร์ มหาวิทยาลัย	ประเด็น ยุทธศาสตร์ โรงเรียน		
				หลัก	รอง				
20	โครงการพัฒนาคุณภาพชีวิตสร้างเสริมบุคลิกภาพนักเรียน								
	20.1 กิจกรรมกีฬาพัฒนาคุณภาพชีวิต	100	0	4	5	1.2	1	ต.ค 65-มิ.ย 66	อ.ณัฐภูมิ
	20.2 กิจกรรมบ่มเพาะต้นกล้าสุนทรียศาสตร์นักเรียน	100	0	4	5	1.2	1	ต.ค 65-ก.ย 66	อ.พิศาล
	20.3 กิจกรรมการแข่งขันกีฬาภายในโรงเรียน DeSUP Sport	100	0	4	3,5	1.2	1	พ.ย 65	อ.สุริยนต์
	20.4 กิจกรรมการแข่งขันกีฬาสาธิตสามัคคี	100	1,200,000	4	3,5	1.2	1	พ.ย 65	อ.ณัฐภูมิ
21	โครงการสวนพฤกษศาสตร์ในโรงเรียน	100	0	4	3,5	1.2	1	ต.ค 65-ก.ย 66	อ.ฉันทยาภรณ์
22	โครงการทัศนศึกษา								
	22.1 กิจกรรมทัศนศึกษาสำหรับนักเรียน ม.2, ม.5	100	0	4	3,5	1.2	1	เม.ย-พ.ค 66	อ.อรรณพ
	22.2 กิจกรรมทัศนศึกษาสำหรับนักเรียน ม.1, ม.4	100	0	4	3,5	1.2	1	เม.ย-พ.ค 66	อ.ตระกูลพันธ์
	22.2 กิจกรรมทัศนศึกษาสำหรับนักเรียนระดับ ประถมศึกษา “Little kids ตะลุยโลกกว้าง”	100	0	4	3,5	1.2	1	ก.พ 66	ผช.พอ.ฝ่ายประถม
<b>รวมงบประมาณ</b>			<b>7,440,00</b>						

ที่	โครงการ	เป้าหมาย ความสำเร็จ ของ โครงการ (ร้อยละ)	งบ ประมาณ	ความสอดคล้อง				ระยะเวลา ดำเนินการ (เดือน)	ผู้รับ ผิดชอบ
				SDGs		ประเด็น ยุทธศาสตร์ มหาวิทยาลัย	ประเด็น ยุทธศาสตร์ โรงเรียน		
				หลัก	รอง				
<b>ยุทธศาสตร์ที่ 2 การสร้างงานวิจัยและนวัตกรรมพัฒนาเศรษฐกิจ สังคมและชุมชน</b>									
1	โครงการพัฒนาศักยภาพด้านการวิจัย								
	1.1 กิจกรรมสนับสนุนการนำเสนอผลงานวิจัย	100	100,000	9.5	4C	2	3	ต.ค 65-ก.ย 66	ดร.ดรุณี
	1.2 กิจกรรมสนับสนุนทุนพัฒนางานประจำสู่งานวิจัย (R2R)	100	50,000	9.5	4C	2	3	ม.ค-ส.ค 66	ดร.ดรุณี
	1.3 กิจกรรมสนับสนุนทุนวิจัย	100	100,000	9.5	4C	2	3	ต.ค 65 -ก.ย 66	ดร.ศุภชัย
2	โครงการสนับสนุนการจัดทำโครงการและนำเสนอผลงาน ของนักเรียน								
	2.1 กิจกรรมสนับสนุนการทำโครงการ	100	800,000	9.5	4.4,4.5, 4.6,4.7	2	1,3	ต.ค 65 -ก.ย 66	อ.กฤษดา
	2.2 กิจกรรมสัมมนาทางวิชาการ (วิทยาศาสตร์วิจัย )	100	100,000	9.5	4.4,4.5, 4.6,4.7,	2	1,3	ต.ค 65 -ก.ย 66	ดร.วิภาศิริ
	2.3 กิจกรรมสนับสนุนการนำเสนอโครงการ (SciUS Forum)	100	200,000	9.5	4.4,4.5, 4.6,4.7,	2	1,3	ต.ค 65 -ก.ย 66	หัวหน้าโครงการ รวม.
<b>รวมงบประมาณ</b>			<b>1,350,000</b>						

ที่	โครงการ	เป้าหมาย ความสำเร็จ ของ โครงการ (ร้อยละ)	งบ ประมาณ	ความสอดคล้อง				ระยะเวลา ดำเนินการ (เดือน)	ผู้รับ ผิดชอบ
				SDGs		ประเด็น ยุทธศาสตร์ มหาวิทยาลัย	ประเด็น ยุทธศาสตร์ โรงเรียน		
				หลัก	รอง				
ยุทธศาสตร์ที่ 3 การบริการวิชาการด้วยองค์ความรู้และนวัตกรรม เพื่อความเข้มแข็งของชุมชน									
1	-	-	-	-	-	-	-	-	-
รวมงบประมาณ			0	-	-	-	-	-	-
ยุทธศาสตร์ที่ 4 การส่งเสริมการทำนุบำรุงศิลปวัฒนธรรมเพื่อความเป็นไทยและเอกลักษณ์ของชาติ									
1	โครงการสาธิตวิพิธทัศนา	100	0	4	3,5	1.2	4	พ.ย 66	รอง ผอ ฝ่ายกิจการฯ
2	โครงการพัฒนาวิถีสว่างเสริมอุปนิสัยพลเมืองดี								
	2.1 กิจกรรมค่ายพักแรมและเดินทางไกลลูกเสือ-เนตรนารี	100	0	4	5	1.2	4	พ.ย – ธ.ค 65	อ.สุริยนต์
	2.2 กิจกรรมโรงเรียนส่งเสริมประชาธิปไตย	100	0	4	17	1.1	1	พ.ย – ธ.ค 65	อ.คงอมร
3	โครงการส่งเสริมคุณธรรมจริยธรรมและคุณลักษณะอันพึงประสงค์								
	3.1 กิจกรรมประณตจิตปูชิตคุณาจารย์และประดับเข็มตรามหาวิทยาลัย	100	0	4	17	1.1	4	มิ.ย 65	อ.อุทุมพร
	3.2 กิจกรรมค่าย Be Happy In DeSUP 12	100	0	4	17	1.1	1	พ.ค – มิ.ย 66	อ.คงอมร
	3.3 กิจกรรมปัจฉิมนิเทศน์นักเรียน ระดับชั้นประถมศึกษา และระดับชั้นมัธยมศึกษา	100	0	4	17	1.1	1	พ.ค – มิ.ย 66	อ.พิศาล
	3.4 กิจกรรมวันสำคัญ	100	0	4	17	4	5	ต.ค 65 – ก.ย 66	อ.พิศาล



ที่	โครงการ	เป้าหมาย ความสำเร็จ ของ โครงการ (ร้อยละ)	งบ ประมาณ	ความสอดคล้อง				ระยะเวลา ดำเนินการ (เดือน)	ผู้รับ ผิดชอบ
				SDGs		ประเด็น ยุทธศาสตร์ มหาวิทยาลัย	ประเด็น ยุทธศาสตร์ โรงเรียน		
				หลัก	รอง				
4	โครงการอนุรักษ์พลังงานและสิ่งแวดล้อมอย่างยั่งยืน								
	4.1 กิจกรรมโรงเรียนสีเขียว	100	15,000	4	13	5	5	ต.ค 65 – ก.ย 66	อ.พรประภา
	4.2 กิจกรรม DeSUP Smart Farm	100	5,000	4	13	5	4	ต.ค 65 – ก.ย 66	อ.จาดุรงค์
5	โครงการพัฒนาศักยภาพสุนทรียภาพนักเรียน								
	5.1 กิจกรรมไหว้ครูดนตรีไทย	100	20,000	4	5,10	4.1	1,3,5	ต.ค 65 – ก.ย 66	อ.กิตติธเนศ
	5.2 กิจกรรมปลูกหน่อศิลปินล้านนา	100	20,000	4	5,10	4.1	1,3,5	ต.ค 65 – ก.ย 66	อ.ทัตพิชา
	5.3 กิจกรรมสานเสียงบรรเลงเพลงสากล	100	20,000	4	5,10	4.1	1,3,5	ต.ค 65 – ก.ย 66	อ.ชลวิทย์
	5.4 กิจกรรมเสก สวรรค์ สร้างงานทัศนศิลป์	100	20,000	4	5,10	4.1	1,3,5	ต.ค 65 – ก.ย 66	อ.อิพิงค์
<b>รวมงบประมาณ</b>			<b>100,000</b>						
<b>ยุทธศาสตร์ที่ 5 การพัฒนาระบบบริหารจัดการที่ทันสมัย มีประสิทธิภาพโปร่งใส และมีธรรมาภิบาล</b>									
1	โครงการสนับสนุนและพัฒนาบุคลากรด้านภาษาอังกฤษ	100	-	9c	10.6	1.1	2	ก.ค 66	อ.นิภาวรรณ
2	โครงการส่งเสริมสำนักงานสีเขียว (Green office)	100	10,000	15.1	7.2	5	2,6	ต.ค 65	นางอินทนิล จินดากาศ
3	โครงการบริหารจัดการความเสี่ยงและคุณธรรมคู่ความ โปร่งใสในโรงเรียน	100	10,000	9c	10.6	5	2,6	ต.ค 65	นางอินทนิล จินดากาศ
4	โครงการสร้างมาตรฐานและพัฒนาบุคลากรมืออาชีพ	100	30,000	9c	10.6	5	2,6	เม.ย 65	ดร.ดรุณี อภัยการี

ที่	โครงการ	เป้าหมาย ความสำเร็จ ของ โครงการ (ร้อยละ)	งบ ประมาณ	ความสอดคล้อง				ระยะเวลา ดำเนินการ (เดือน)	ผู้รับ ผิดชอบ
				SDGs		ประเด็น ยุทธศาสตร์ มหาวิทยาลัย	ประเด็น ยุทธศาสตร์ โรงเรียน		
				หลัก	รอง				
5	โครงการจัดทำระบบการบริหารงานโรงเรียน	100	200,000	9c	10.6	5	2,6	ต.ค 65-ก.ย 66	ดร.ดรุณี อภัยกาวิ
6	โครงการสนับสนุนส่งเสริมให้บุคลากรสายวิชาการมี ศักยภาพสูง ตามกรอบ UP-PSF (University of Phayao – Professional Standard Framework )	100	5,000	9c	10.6	5	2,6	ต.ค 65-ก.ย 66	ดร.ตระกูลพันธ์
7	โครงการพัฒนาผู้บริหาร	100	300,000	9c	10.6	5	2,6	มี.ค – พ.ค 66	ดร.ดรุณี อภัยกาวิ
<b>รวมงบประมาณ</b>		100	555,000						

### บทที่ 3

#### การติดตามและประเมินผล

##### 3.1 แนวทางการติดตามประเมินผลแผนปฏิบัติการประจำปีงบประมาณ พ.ศ. 2566

แผนปฏิบัติการประจำปีงบประมาณ พ.ศ. 2566 มีวัตถุประสงค์เพื่อให้ทราบถึงความก้าวหน้าของการดำเนินงาน ปัญหา และอุปสรรค และเพื่อเป็นแนวทางในการปรับปรุงพัฒนามหาวิทยาลัยอย่างต่อเนื่อง รวมทั้งเพื่อนำประสบการณ์จากการทำงานไปกำหนดนโยบายการบริหารงานเพื่อพัฒนามหาวิทยาลัยให้เจริญก้าวหน้าและบรรลุวิสัยทัศน์ของอธิการบดีต่อไป โดยมีกระบวนการประเมินด้วยการรวบรวมข้อมูลและวิเคราะห์ข้อมูลผลการดำเนินงานทั้งในเชิงปริมาณและคุณภาพ โดยเปรียบเทียบค่าเป้าหมายและแผนการดำเนินงานกับผลการดำเนินงาน และการเบิกจ่ายงบประมาณของทุกหน่วยงานในมหาวิทยาลัยพะเยา เพื่อเสนอต่อคณะกรรมการบริหารมหาวิทยาลัย และคณะกรรมการสภามหาวิทยาลัยตามลำดับ ดังรูปแสดงผังการประเมินต่อไปนี้



รูปที่ 1 ผังการประเมินความสำเร็จของแผนยุทธศาสตร์

กองแผนงาน มหาวิทยาลัยพะเยา พัฒนาระบบการจัดการด้านงบประมาณและแผนงาน (ระบบ e-BUDGET) เพื่อนำมาใช้ในการเพิ่มขีดความสามารถในการติดตามประเมินผลการดำเนินงานตามแผนยุทธศาสตร์และแผนปฏิบัติการ รวมทั้งติดตามการใช้จ่ายเงินงบประมาณที่ถูกต้องแม่นยำ เชื่อถือได้ และมีความโปร่งใส ตรวจสอบผลการดำเนินงานได้ตลอดเวลา ซึ่งจะสามารถนำผลลัพธ์จากระบบ e-BUDGET ไปวิเคราะห์และรายงานผลการวิเคราะห์ในเชิงสารสนเทศสนับสนุนการตัดสินใจของผู้บริหารได้อย่างรวดเร็วและมีประสิทธิภาพ โดยขณะนี้อยู่ในระหว่างการเปิดใช้งานระบบในระยะที่ 3 ด้านการจัดการ วางแผนด้านงบประมาณประจำปี การวางแผนโครงการตามแผนปฏิบัติการประจำปี ด้านการรายงานการเบิกจ่ายงบประมาณตามแผนปฏิบัติการประจำปี และผลการดำเนินงานตามตัวชี้วัดของหน่วยงาน ในรอบ 6 เดือน และรอบ 12 เดือน

### 3.2 ระบบและกลไกการติดตามประเมินผลการปฏิบัติงาน

การติดตามประเมินผลการปฏิบัติงานเพื่อให้ทราบความสำเร็จของการบรรลุตามเป้าหมาย และตัวชี้วัดของแผนยุทธศาสตร์ มีระบบและกลไกดังนี้

1) วางระบบการประเมินผลแผนยุทธศาสตร์ฯ เชิงบูรณาการที่มุ่งนำเสนอผลผลิต (Output) ผลลัพธ์ (Outcome) และผลกระทบ (Impact) โดยให้มีการประเมินตนเองเพื่อสร้างกระบวนการเรียนรู้ และให้มีการติดตามประเมินผลจากคณะกรรมการที่เป็นกลาง กำหนดเกณฑ์การประเมินที่ชัดเจน โปร่งใส มีมาตรฐานและถูกต้องตามหลักวิชาการ

2) สร้างความสอดคล้องของการประเมินผลการดำเนินงานตามแผนยุทธศาสตร์ฯ กับการประเมินการปฏิบัติงานตามระดับของตัวชี้วัดการดำเนินงาน ตั้งแต่ระดับหัวหน้าส่วนงาน ผู้อำนวยการ หัวหน้างาน และบุคลากรรายบุคคล

3) ดำเนินการติดตามประเมินผลการดำเนินงานตามแผนยุทธศาสตร์ฯ ตามตัวบ่งชี้และตามกรอบเวลาที่กำหนดอย่างต่อเนื่อง พร้อมทั้งการนำผลการประเมินมาปรับปรุงพัฒนาให้บรรลุเป้าหมายทั้งในเชิงปริมาณและเชิงคุณภาพ

4) รายงานผลการดำเนินงานตามแผนปฏิบัติการต่อคณะบดี ต่อบริการบดี คณะกรรมการบริหารมหาวิทยาลัย และสภามหาวิทยาลัย ตามลำดับ

### 3.3 กรอบเวลาการติดตามประเมินผล

สำนักประเมินคุณธรรมและความโปร่งใส สำนักงานคณะกรรมการป้องกันและปราบปรามการทุจริตแห่งชาติ ได้กำหนดให้มีการติดตามประเมินผลแผนปฏิบัติการประจำปีงบประมาณ ปีงบประมาณละ 2 ครั้ง ผ่านทางการรายงานแผนปฏิบัติการ พ.ศ. 2566 รอบ 6 เดือน (ตุลาคม 2565 – มีนาคม 2566 ) และรอบ 12 เดือน (เมษายน 2566 – กันยายน 2566)

### 3.4 องค์ประกอบของรายงานผลการดำเนินงาน

การรายงานผลประเมินความสำเร็จของแผนปฏิบัติการ ประจำปีงบประมาณ พ.ศ. 2566 ได้มีการติดตามประเมินผลและรายงานผลการดำเนินงานรอบ 6 เดือน และรอบ 12 เดือน เสนอต่อคณะกรรมการบริหารมหาวิทยาลัยพะเยา และเผยแพร่ตามข้อกำหนด ITA โดยมีองค์ประกอบของการรายงาน ดังนี้

1) การรายงานผลการประเมินความสำเร็จของแผนปฏิบัติการโรงเรียนสาธิตมหาวิทยาลัยพะเยา ประจำปีงบประมาณ พ.ศ. 2566 รอบ 6 เดือน และรอบ 12 เดือน

2) การรายงานผลการประเมินความสำเร็จของยุทธศาสตร์การพัฒนาโรงเรียนสาธิตมหาวิทยาลัยพะเยา ประจำปีงบประมาณ พ.ศ. 2566

ซึ่งกระบวนการปฏิบัติงานทั้งหมด จะปฏิบัติการผ่านระบบการจัดการด้านงบประมาณและแผนงาน (e-Budget) และใช้ข้อมูลจากระบบการจัดการด้านงบประมาณและแผนงาน (e-Budget) ในการรายงานผลการปฏิบัติงานประจำปีงบประมาณนั้น ๆ

.....

